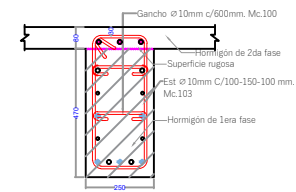
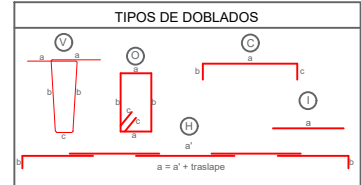
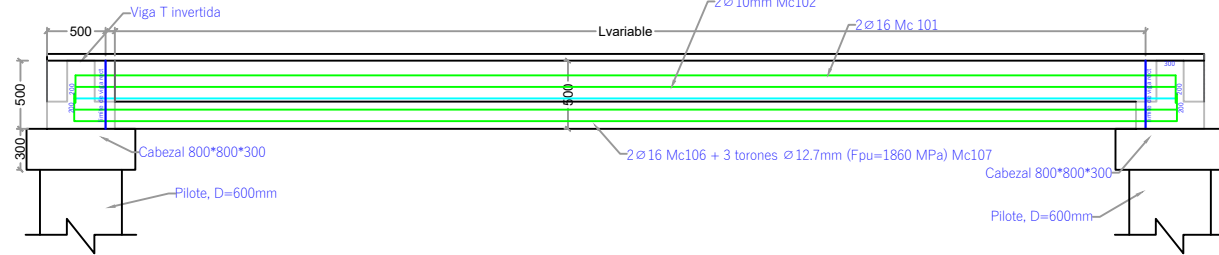


DETALLE DE ARMADURA EN SECCIÓN TRANSVERSAL Y LONGITUDINAL
ESC. 1-25

Viga Prefabricada Rectangular - RECT



- 3ø 16mm (Acero colocado en obra), Mc.108
- 2ø 16mm, Mc.101
- 2ø 10mm, Mc.102
- 2 torones ø 12.7mm (Fpu=1860 MPa) 7 Wire, Mc.104
- 2ø 10mm, Mc.105
- 2ø 16mm, Mc.106
- 3 torones ø 12.7mm (Fpu=1860 MPa) 7 Wire, 2 debonding L=150cm C/extremo, Mc.107



NOTA: La planilla de hierro fue elaborada por el diseñador para determinar cantidades de hierro a nivel de presupuesto. El contratista deberá efectuar su planilla de corte de hierro para armado de los elementos en obra, previa aprobación de la Fiscalización.

MATERIALES

- Hormigón estructural para losa: $f_c = 350 \text{ Kg/cm}^2$
- Hormigón estructural para vigas prefabricadas: $f_c = 400 \text{ Kg/cm}^2$
- Acero de Refuerzo: $f_y = 4200 \text{ Kg/cm}^2$
- Acero de Refuerzo en Mallas electrosoldadas: $f_y = 5000 \text{ Kg/cm}^2$

NOTAS GENERALES

- Todas las medidas están en milímetros (mm).
- Las cotas en metros (m).
- Las medidas prevalecen sobre la escala del dibujo
- Las longitudes, medidas y cotas deberán ser verificadas por el constructor

MODULO 10																	
PLANILLA DE ACERO DE REFUERZO COLOCADO EN OBRA PARA VIGAS RECTANGULARES, EN LA FASE 1 DEL MALECON AURORA ($f_y=4200\text{kg/cm}^2$)																	
Lugar	L-meda (m)	Nºlotes	Lfinal	Mc	Tipo	Ø mm	Cant.	Dimensiones (m)					Longitud (m)		Peso (kg)		Obs
								a	b	c	d	e	f	g	unidad	total	total (kg)
Viga RECT-01-02-05	18.9	4	19.7	108	H	16	3	0.200	11.800	7.500	0.200				19.70	59.10	1.578
Viga RECT-01-03-06-10	14.9	5	15.9	108	H	16	3	0.200	11.800	3.700	0.200				15.90	47.70	1.578
Viga RECT-01-03-07-11	15.9	6	17.1	108	H	16	3	0.200	11.800	4.900	0.200				17.10	51.30	1.578
Viga RECT-01-03-08-Insitu01-11	16.65	6	17.85	108	H	16	3	0.200	11.800	5.650	0.200				17.85	53.55	1.578
Viga RECT-01-04-Insitu01-11	17.05	5	18.05	108	H	16	3	0.200	11.800	5.850	0.200				18.05	54.15	1.578
Viga RECT-01-03-08-Insitu01-11	16.8	6	18	108	H	16	3	0.200	11.800	5.800	0.200				18.00	54.00	1.578
Viga RECT-01-03-10-Insitu02-11	15.9	6	17.1	108	H	16	3	0.200	11.800	4.900	0.200				17.10	51.30	1.578
Viga RECT-01-03-08-10	14.7	5	15.7	108	H	16	3	0.200	11.800	3.500	0.200				15.70	47.10	1.578
Viga RECT-01-03-09	13.5	3	14.1	108	H	16	3	0.200	11.800	1.900	0.200				14.10	42.30	1.578
Viga RECT-01-03 (2)	9.39	3	9.99	108	C	16	6	0.200	9.990	0.200					9.99	59.94	1.578
Viga RECT-01 (2)	4.91	2	5.31	108	C	16	6	0.200	4.910	0.200					5.31	31.86	1.578
Viga RECT-09	2.27	2	2.67	108	C	16	3	0.200	2.270	0.200					2.67	8.01	1.578

FASE 1																	
MODULO 10																	
VIGA RECTANGULAR																	
PLANILLA DE TORONES EN VIGAS (fy=4200 Kg)																	
Mc	Tipo	Ø mm	Cant.	Dimensiones (m)		Longitud (m)		Peso (kg)									
				a	e	Unidad	Total	Unitario	Total								
104	I	12.7	2	5.50	11.50	5.47	10.94										
107	I	12.7	3	5.50	15.50	5.47	16.41										
Total de vigas código Viga RECT-M10-01						300.81											
VIGA RECTANGULAR																	
PLANILLA DE TORONES EN VIGAS (fy=4200 Kg)																	
Mc	Tipo	Ø mm	Cant.	Dimensiones (m)		Longitud (m)		Peso (kg)									
				a	e	Unidad	Total	Unitario	Total								
104	I	12.7	2	8.60	17.20	8.55	17.10										
107	I	12.7	3	8.60	25.80	8.55	25.66										
Total de VIGA RECTANGULAR						42.76											
VIGA RECTANGULAR																	
PLANILLA DE TORONES EN VIGAS (fy=4200 Kg)																	
Mc	Tipo	Ø mm	Cant.	Dimensiones (m)		Longitud (m)		Peso (kg)									
				a	e	Unidad	Total	Unitario	Total								
104	I	12.7	2	5.10	10.20	5.07	10.14										
107	I	12.7	3	5.10	15.30	5.07	15.21										
Total de vigas código Viga RECT-M10-03						37.50											
VIGA RECTANGULAR																	
PLANILLA DE TORONES EN VIGAS (fy=4200 Kg)																	
Mc	Tipo	Ø mm	Cant.	Dimensiones (m)		Longitud (m)		Peso (kg)									
				a	e	Unidad	Total	Unitario	Total								
104	I	12.7	2	6.75	13.50	6.71	13.42										
107	I	12.7	3	6.75	20.25	6.71	20.14										
Total de vigas código Viga RECT-M10-04						33.56											
VIGA RECTANGULAR																	
PLANILLA DE TORONES EN VIGAS (fy=4200 Kg)																	
Mc	Tipo	Ø mm	Cant.	Dimensiones (m)		Longitud (m)		Peso (kg)									
				a	e	Unidad	Total	Unitario	Total								
104	I	12.7	2	6.60	13.20	6.56	13.13										
107	I	12.7	3	6.60	19.80	6.56	19.69										
Total de VIGA RECTANGULAR						32.82											
Total de vigas código Viga RECT-M10-05						702.31											
VIGA RECTANGULAR																	
PLANILLA DE TORONES EN VIGAS (fy=4200 Kg)																	
Mc	Tipo	Ø mm	Cant.	Dimensiones (m)		Longitud (m)		Peso (kg)									
				a	e	Unidad	Total	Unitario	Total								
104	I	12.7	2	4.10	8.20	4.08	8.15										
107	I	12.7	3	4.10	12.30	4.08	12.23										
Total de VIGA RECTANGULAR						20.39											
Total de vigas código Viga RECT-M10-06						20.39											
VIGA RECTANGULAR																	
PLANILLA DE TORONES EN VIGAS (fy=4200 Kg)																	
Mc	Tipo	Ø mm	Cant.	Dimensiones (m)		Longitud (m)		Peso (kg)									
				a	e	Unidad	Total	Unitario	Total								
104	I	12.7	2	3.00	6.00	2.98	5.97										
107	I	12.7	3	3.00	9.00	2.98	8.95										
Total de VIGA RECTANGULAR						14.92											
VIGA RECTANGULAR																	
PLANILLA DE TORONES EN VIGAS (fy=4200 Kg)																	
Mc	Tipo	Ø mm	Cant.	Dimensiones (m)		Longitud (m)		Peso (kg)									
				a	e	Unidad	Total	Unitario	Total								
104	I	12.7	2	1.925	3.85	1.91	3.83										
107	I	12.7	3	1.925	5.78	1.91	5.74										
Total de VIGA RECTANGULAR						9.57											
Total de vigas código Viga RECT-M10-08						19.14											
VIGA RECTANGULAR																	
PLANILLA DE TORONES EN VIGAS (fy=4200 Kg)																	
Mc	Tipo	Ø mm	Cant.	Dimensiones (m)		Longitud (m)		Peso (kg)									
				a	e	Unidad	Total	Unitario	Total								
104	I	12.7	2	2.875	5.75	2.85	5.71										
107	I	12.7	3	2.875	8.63	2.85	8.56										
Total de VIGA RECTANGULAR						14.27											
VIGA RECTANGULAR																	
PLANILLA DE TORONES EN VIGAS (fy=4200 Kg)																	
Mc	Tipo	Ø mm	Cant.	Dimensiones (m)		Longitud (m)		Peso (kg)									
				a	e	Unidad	Total	Unitario	Total								
104	I	12.7	2	2.50	5.00	2.49	4.97										
107	I	12.7	3	2.50	7.50	2.49	7.46										
Total de VIGA RECTANGULAR						12.43											
Total de vigas código Viga RECT-M10-09						24.86											
VIGA RECTANGULAR																	
PLANILLA DE TORONES EN VIGAS (fy=4200 Kg)																	
Mc	Tipo	Ø mm	Cant.	Dimensiones (m)		Longitud (m)		Peso (kg)									
				a	e	Unidad	Total	Unitario	Total								
104	I	12.7	2	3.60	7.20	3.58	7.16										
107	I	12.7	3	3.60	10.80	3.58	10.74										
Total de VIGA RECTANGULAR						17.90											
Total de vigas código Viga RECT-M10-11						89.50											